

인터넷홈페이지 <http://www.krei.re.kr>

'15. 9. 25(금) 발표

# 한육우 사육과 가격 동향 및 전망

2015. 9. 25.

**KREI** 한국농촌경제연구원  
Korea Rural Economic Institute

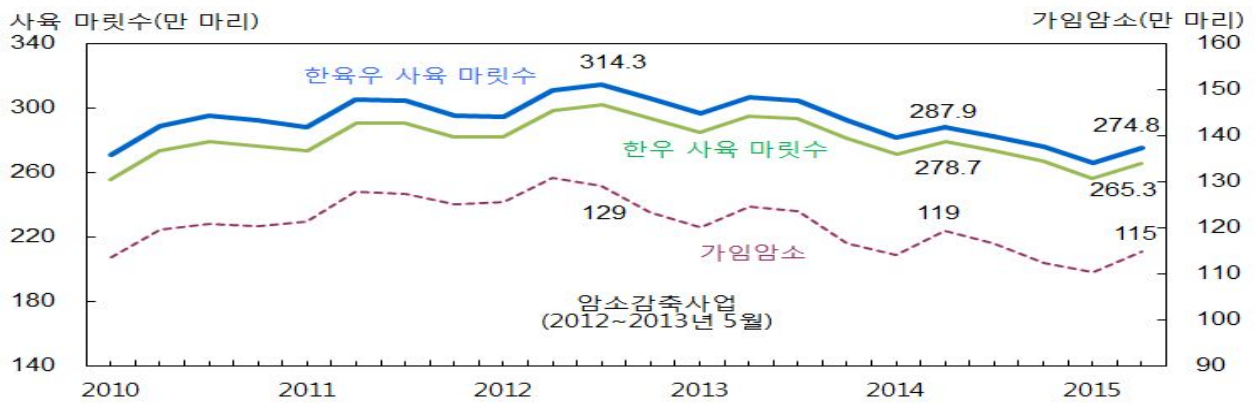
농업관측센터

# I. 사육과 번식 동향

## □ (사육동향) 6월 한우 사육 마릿수 전년보다 5% 감소한 265만 마리

- 1세 이상 마릿수 감소로 6월 한육우 사육 마릿수 전년(288만 마리)대비 4.5% 감소한 275만 마리
- 가임암소 전년(119만 마리)보다 3.7% 감소한 115만 마리
- 한우 사육 마릿수 전년 동월(279만 마리)대비 4.8% 감소한 265만 마리

<한육우 사육 마릿수>



자료: 통계청.

## □ (번식동향) 1~8월 한우정액 전년보다 1% 증가한 127만 스트로우

- 송아지 가격 상승으로 번식의향이 높아 1~8월 한우 정액판매량 전년(125만 9천)대비 0.8% 증가한 127만 스트로우

<한우 정액판매량 추이>



자료: 농협중앙회.

## II. 도축과 수입 동향

### □ (도축동향) 1~8월 한우 도축 마릿수 전년 대비 6% 감소

- 암소 도축 감소로 1~8월 한우 도축 전년 대비 5.9% 감소한 59만 4천 마리
  - 한우암소 27만 7천 마리(전년 대비 12.5% 감소), 거세우 29만 9천 마리(1.2% 증가), 수소 1만 7천 마리(7.5% 감소)

<한우 도축 마릿수>

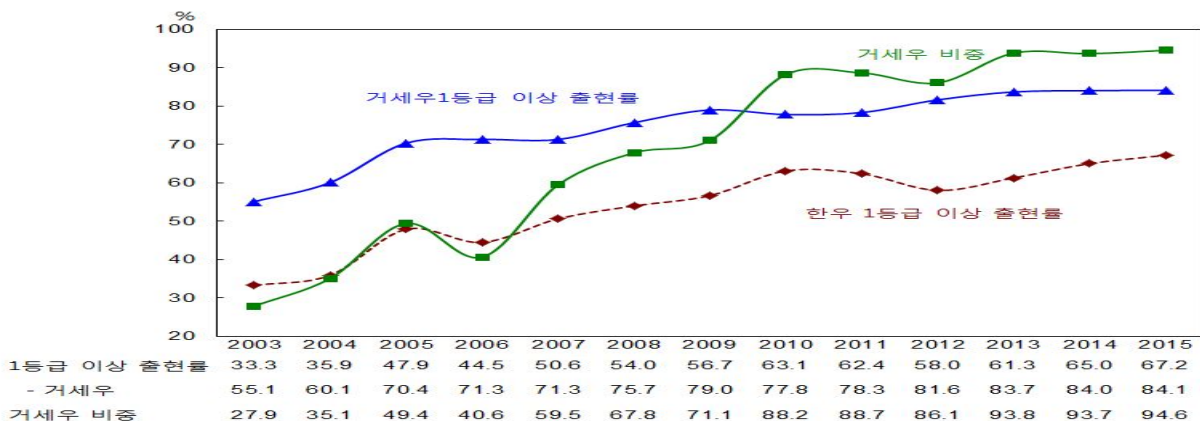


자료: 축산물품질평가원.

### □ (등급출현률) 월별 한우 1등급 이상 출현률 감소세

- 거세우 비중[거세/(거세+비거세)]은 94.6%로 대부분이 거세 출하하고 있어 한우 1등급 이상 출현률은 2014년보다 2.2%p 상승한 67.2%
- 그러나 월별 한우 1등급 이상 출현률은 4월부터 계속해서 감소세
  - 1등급 출현률 : 4월 33.2%, 5월 32.7%, 6월 32.5%, 7월 32.2%, 8월 29.7%

<한우 1등급이상 출현률 추이>

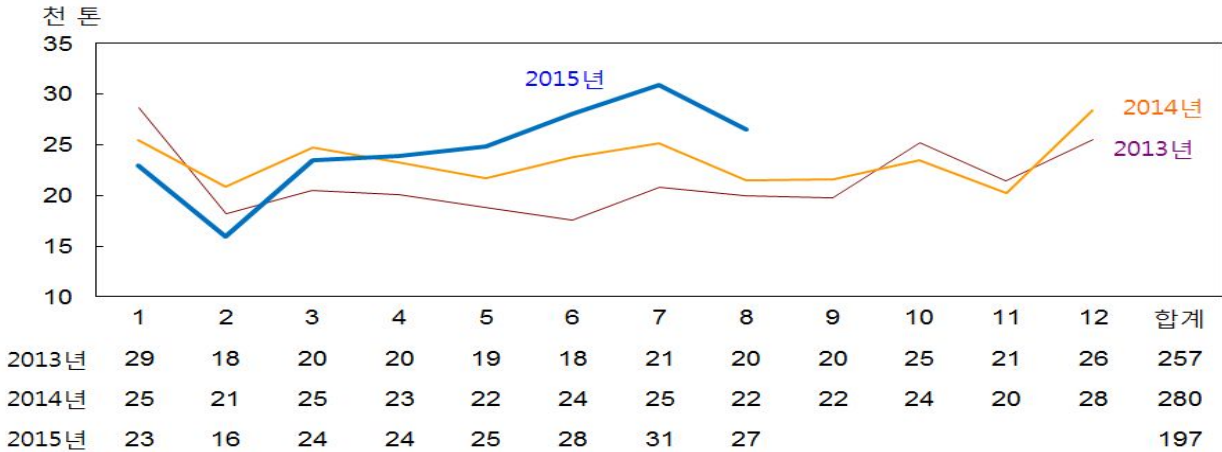


자료: 축산물품질평가원.

### □ (수입동향) 쇠고기 수입량 전년보다 6% 증가

- 국내 도매가격 강세로 1~8월 쇠고기 수입량 전년 동기기간보다 5.5% 증가한 19만 7천 톤

<쇠고기 수입량 추이(검역검사기준)>



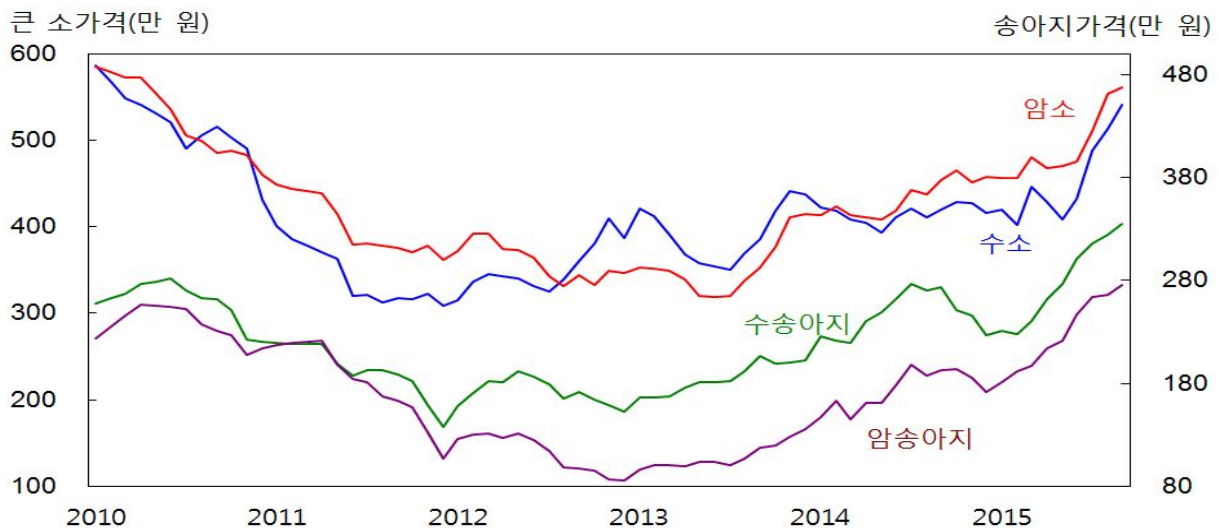
자료: 식품의약품안전처, 관세청.

### Ⅲ. 가격 동향

#### □ (송아지가격 동향) 송아지 가격 강세

- 송아지 감소와 높은 입식의향으로 8월 송아지 가격 전년 동월보다 22~43%상승 - 9월 23일 수송아지 가격 343만 원, 암송아지 267만 원(6-7개월령)

<한우 산지가격 추이>

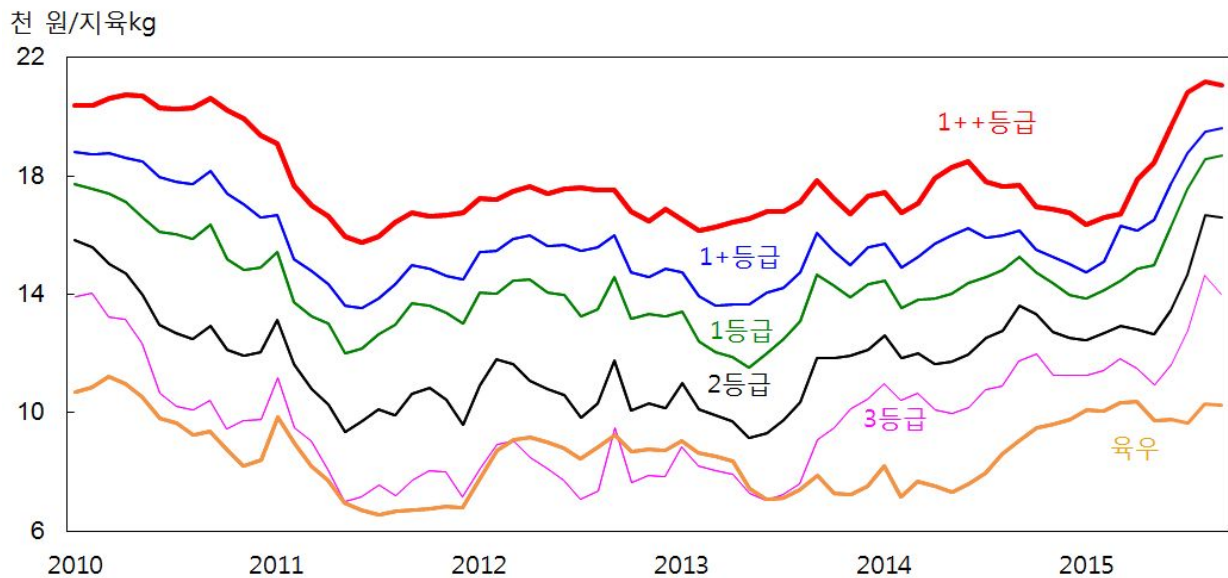


자료: 농협중앙회.

□ (도매가격 동향) 9월 한우 1등급 도매가격 강세 지속

- 소비기반 확대와 유통업체 재고 부족으로 8월 한우 1등급 평균 도매가격은 전년(14,849원/kg)보다 25.1% 상승한 18,576원(667만 원)
- 9월(1~23일) 한우 1등급 도매가격 전년 동월보다 22.7% 상승한 18,751원
- 2~3등급 평균 도매가격은 전년보다 17~21% 상승한 13,800~16,500원

<한우 육질 등급별 도매가격 추이>



자료: 축산물품질평가원.

IV. 사육과 가격 전망

□ (사육전망) 9월 한육우 사육 마릿수 전년 대비 감소 예상

- 9월 사육 마릿수 전년 동월(282만 마리)보다 감소한 269만 마리 전망

□ (공급전망) 10~11월 쇠고기 공급량 전년보다 감소 전망

- 사육 마릿수 감소로 10~11월 도축은 전년보다 10~20% 감소 전망
- 국내 가격 강세로 수입량 전년보다 5~10% 증가 전망

□ (가격전망) 10월 이후 한우 도매가격 전년 대비 강세 전망

- 한우고기 공급 감소로 10월 한우 1등급 도매가격 전년 동월보다 상승한 16,500~18,500원/kg(지육) 전망

<한우 1등급 도매가격 전망치>

단위: 원/지육kg(만원/600kg)

	9월	10월	11월
2015년	18,751 (674)	16,500~18,500 (593~665)	10월 대비 약보합
2014년	15,284(549)	14,756(530)	14,388(517)
평년	14,841(533)	14,220(511)	13,901(500)

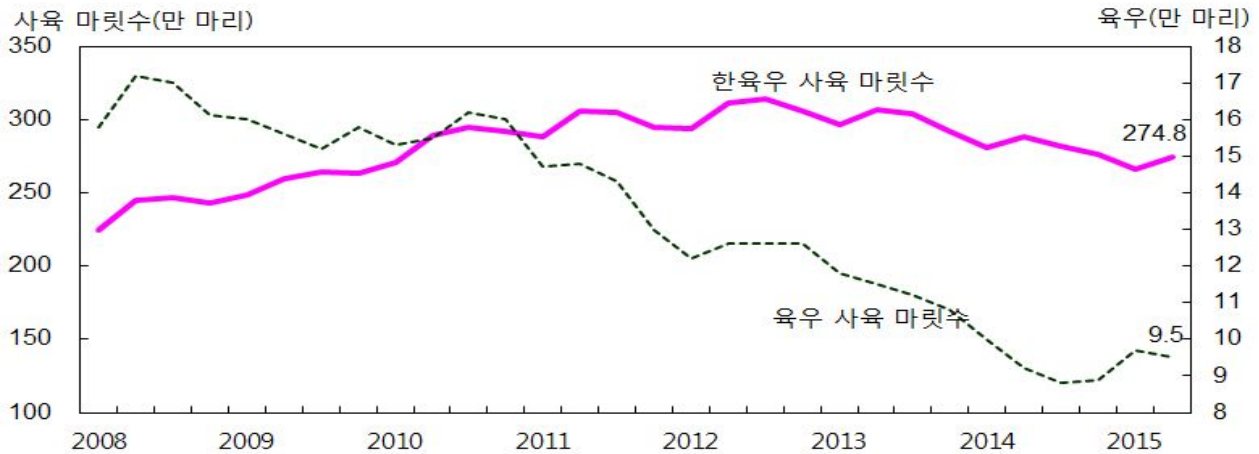
■ 한우 소비자 가격 급등시 수요 감소 ⇒ 대체수요(수입육) 증가

■ 국내산 쇠고기 가격 강세로 수입육 시장 점유율 확대 예상

□ (육우 사육과 가격) 육우 사육 마릿수 증가세로 전환

- 젖소 감소로 육우 사육 마릿수는 지속적인 감소세를 보이며 2014년 12월 8만 9천 마리까지 감소함. 최근 육우가격 강세로 6월에는 전년 동월보다(9만 2천) 3.7% 증가한 9만 5천 마리

<분기별 육우 사육 마릿수 추이>

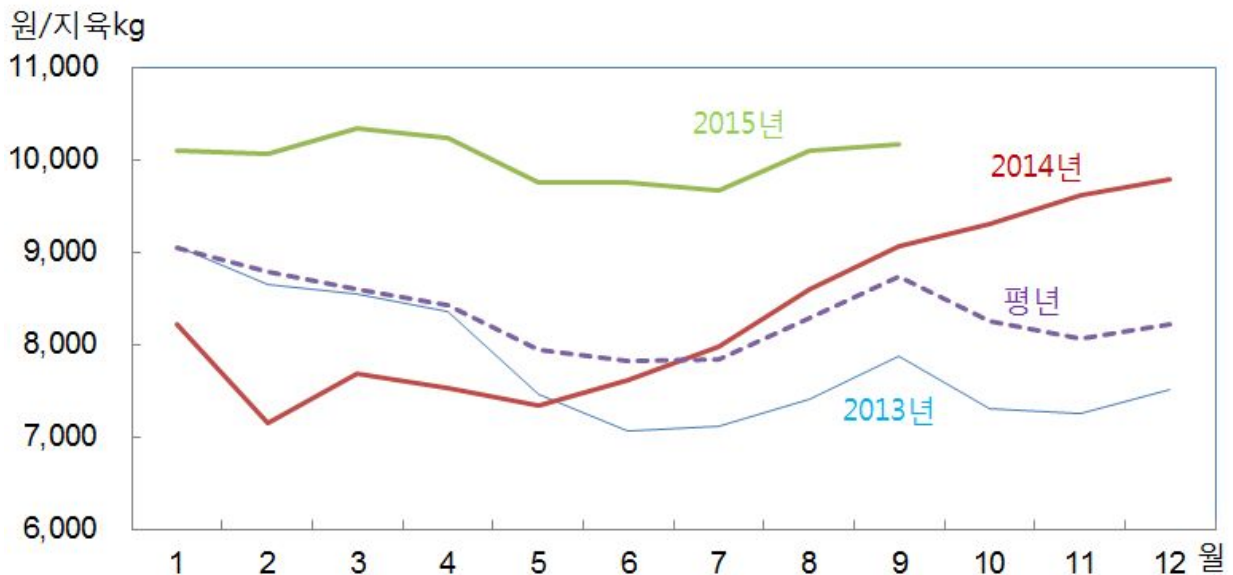


자료: 통계청.

○ 한우 도매가격 강세로 육우 가격 또한 상승세

- 9월(1~23일) 평균 육우 도매가격 10,315원/지육kg으로 전년보다 12.1%, 평년 대비 16.5% 상승

<육우 등급별 도매가격 추이>



자료: 축산물품질평가원.